

Правилно управление на цветовете

Печат на EPSON L800/L805, L810, L850, L1800 с помощта на ICC цветен профил за мастилено-струйна медия FOMEI



За направа на цветните профили е използван: Barbieri Spectro LFP RT3

Управление на цветовете

Двата най-често използвани софтуера за обработка на снимки, които отговарят на принципите за управление на цветовете на базата на ICC профили, са Adobe Photoshop (от версия 7, 2002) и Corel PHOTO-PAINT (от версия X5, 2010). В настоящето ръководство ще покажем как да настроите въпросните софтуери и да отпечатате вашите снимки с подходящия изходящ цветен профил.

Цялата сложност на системата за управление на цветовете се състои в правилните настройки в три стъпки.

Ще разгледаме настройките на драйверите на фото принтери Epson серия L, ще бъдат показани за трите най-често използвани фотохартии: Гланц - FomeiJet PRO Gloss 265 (Япония), Лустър (полугланцирана) - FomeiJet Pearl PRO 265 (Япония) и Дълбок Мат - FomeiJet Portrait Matt 230 (Германия). Номера в края на името показва основното тегло (265 ... 1 x 1 m фотографска хартия тежи 0,265 кг).

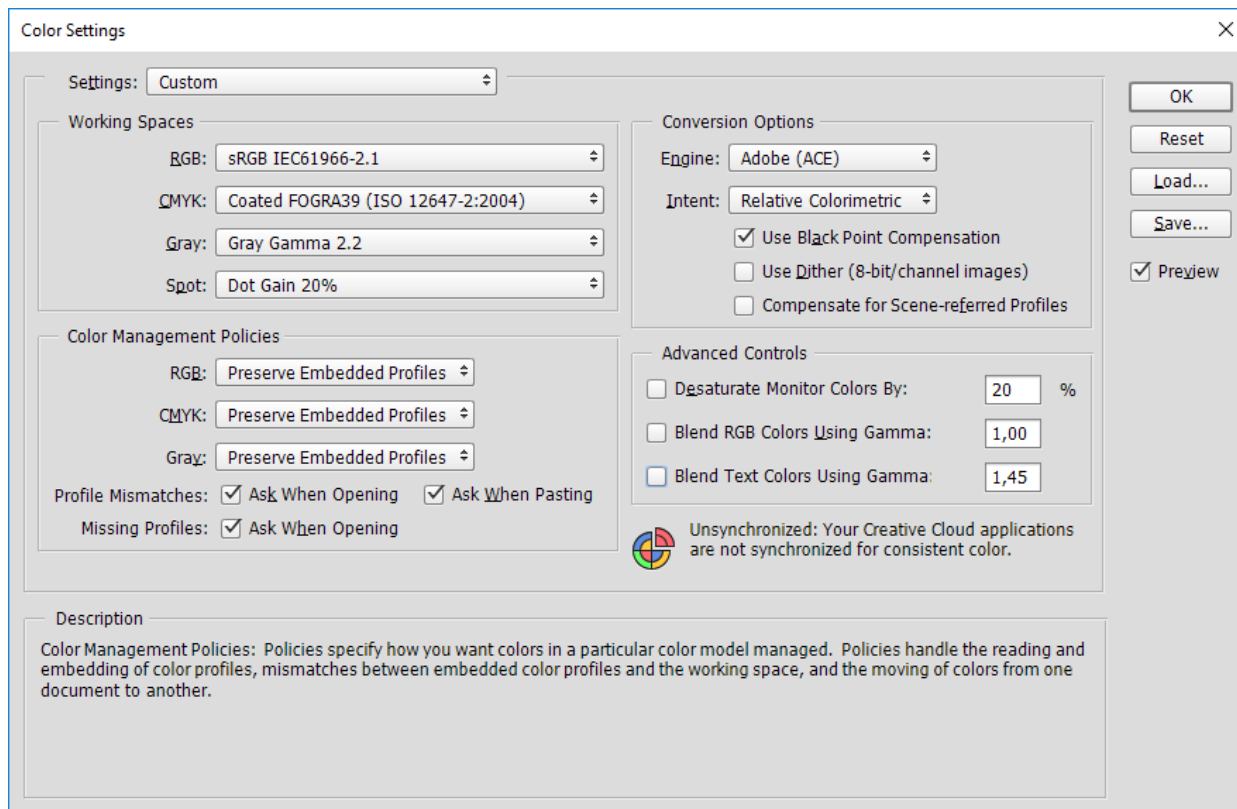
1 Софтуер

Основните настройки за управление на цветовете в Adobe Photoshop могат да бъдат намерени в менюто Edit / Color Settings, при Corel Photo-Paint меню Tools / Color Management / Default Settings.

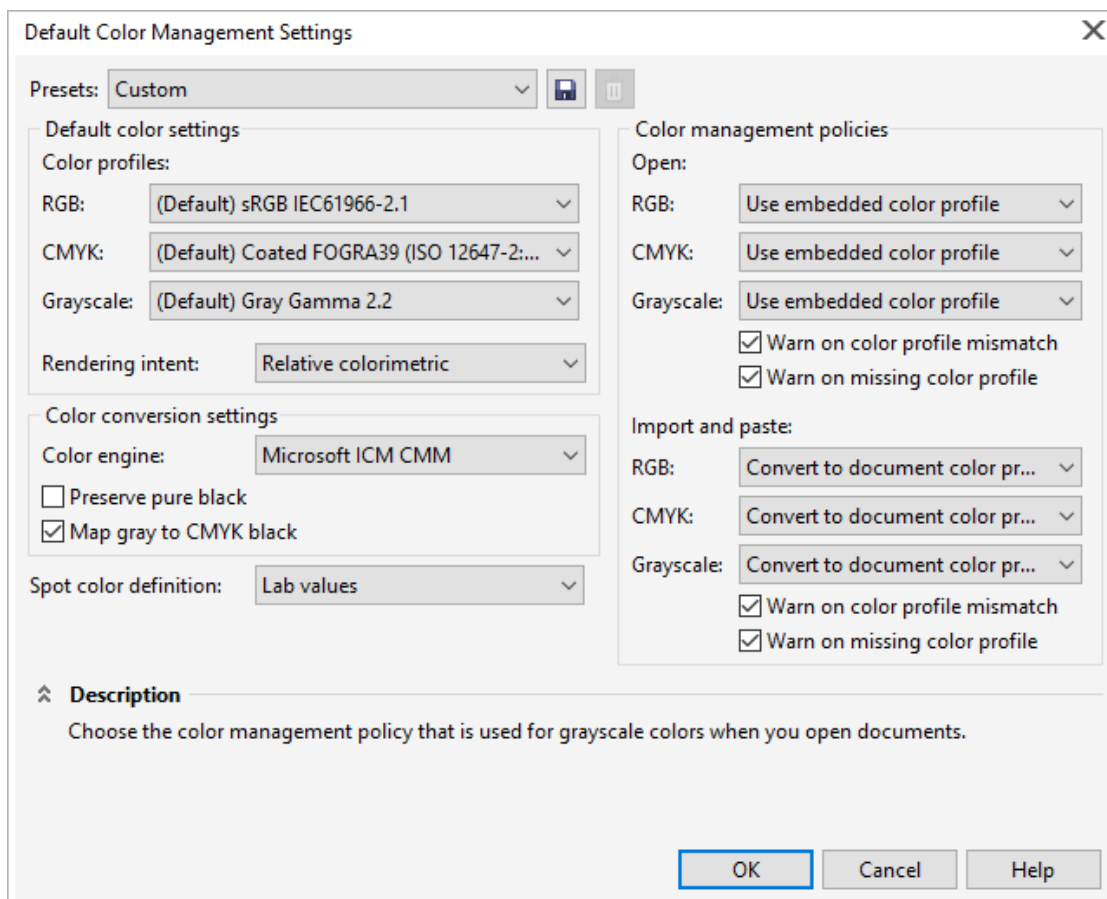
Заедно с активиране на правилното управление на цветовете, се препоръчва да се работи, ако е възможно, със снимки в шестнадесет битова дълбочина на канала (48bit TIF формат).

Забележка: Ненужно често се обсъжда вариантите за RGB работно пространство sRGB vs. Adobe RGB (1998).

Отговор: Не е толкова важно! Фото обработка с дълбочина от 16 бита / канал (в сравнение с 8 бита / канал) е значително по-важна стъпка от дебата за работното пространство. И все пак ако имате монитор с широк цветен диапазон (Например NEC SpectraView серия или серия Eizo CG), използвайте Adobe RGB (1998) вместо sRGB.



Настройки за управление на цветовете в Adobe Photoshop (Edit / Color Settings)



Настройки за управление на цветовете в Corel Photo-Paint (Tools / Color Management / Default Settings)

2 Цветен Профил

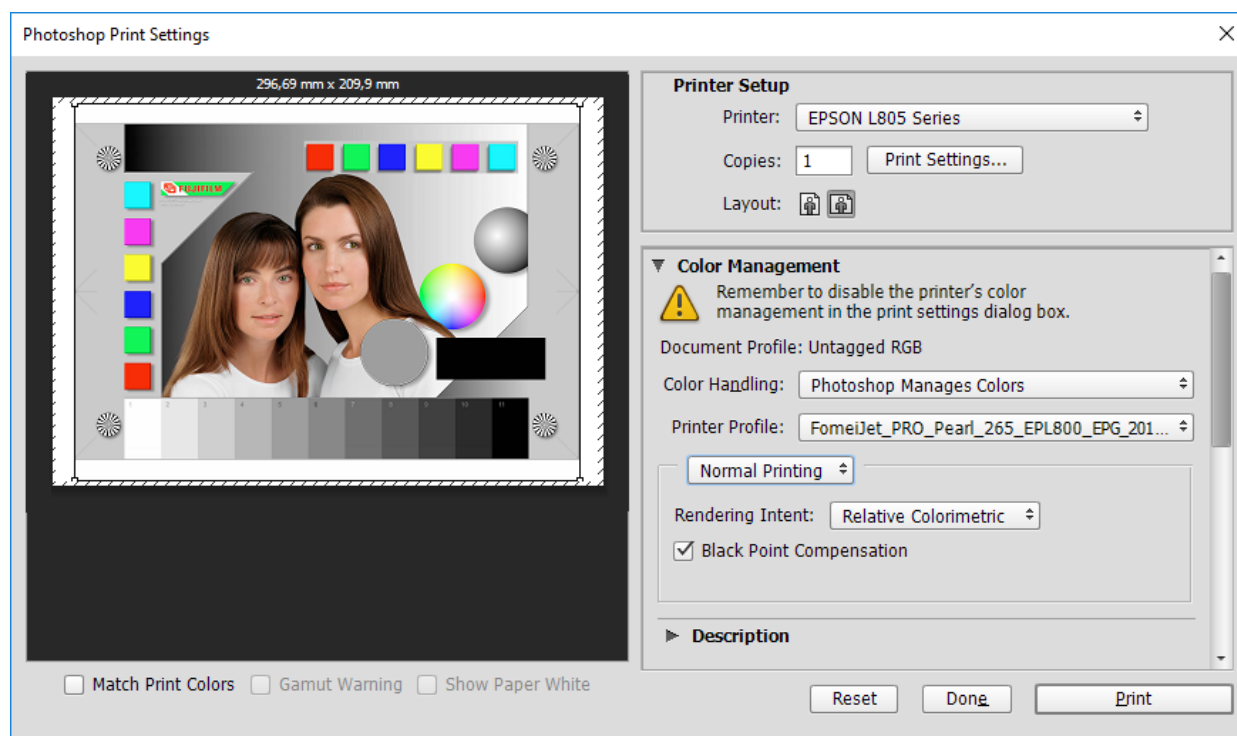
Обсъжданите две приложения предлагат също така и правилно управление на цветния печат. За правилното му функциониране, обаче, е препоръчително да се използват ICC профили за съответния чифт принтер – хартия. За целта копирайте подходящите цветни профили в системната папка на вашата операционна система:

Windows... C:/Windows/system32/spool/drivers/color
Mac OS... /Users/<username>/Library/ColorSync/Profiles

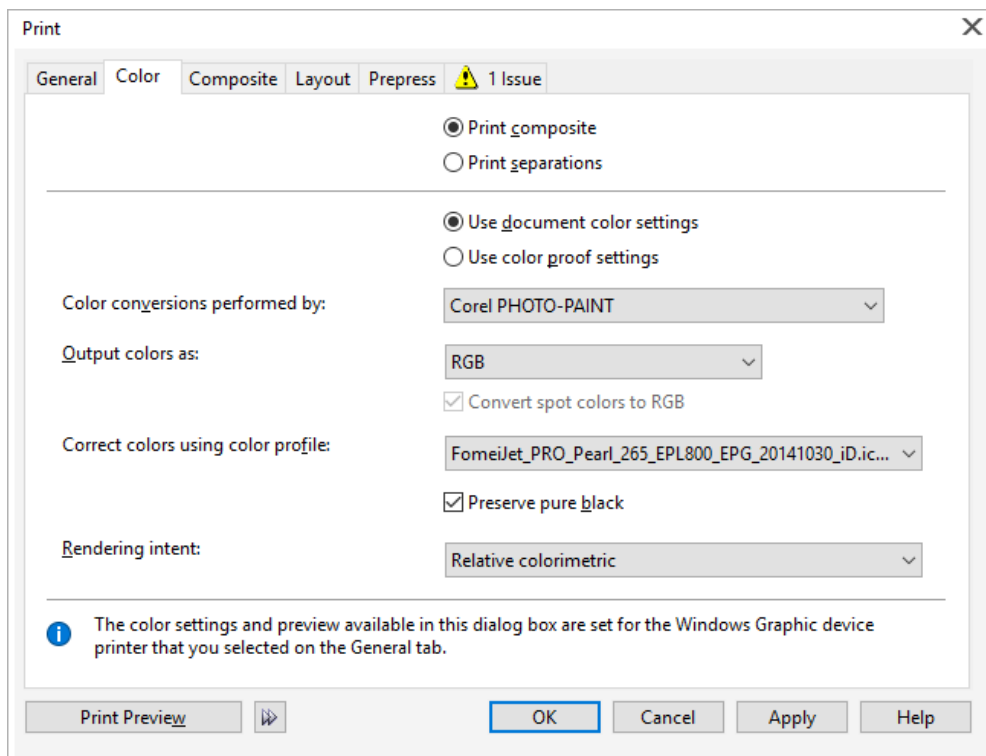
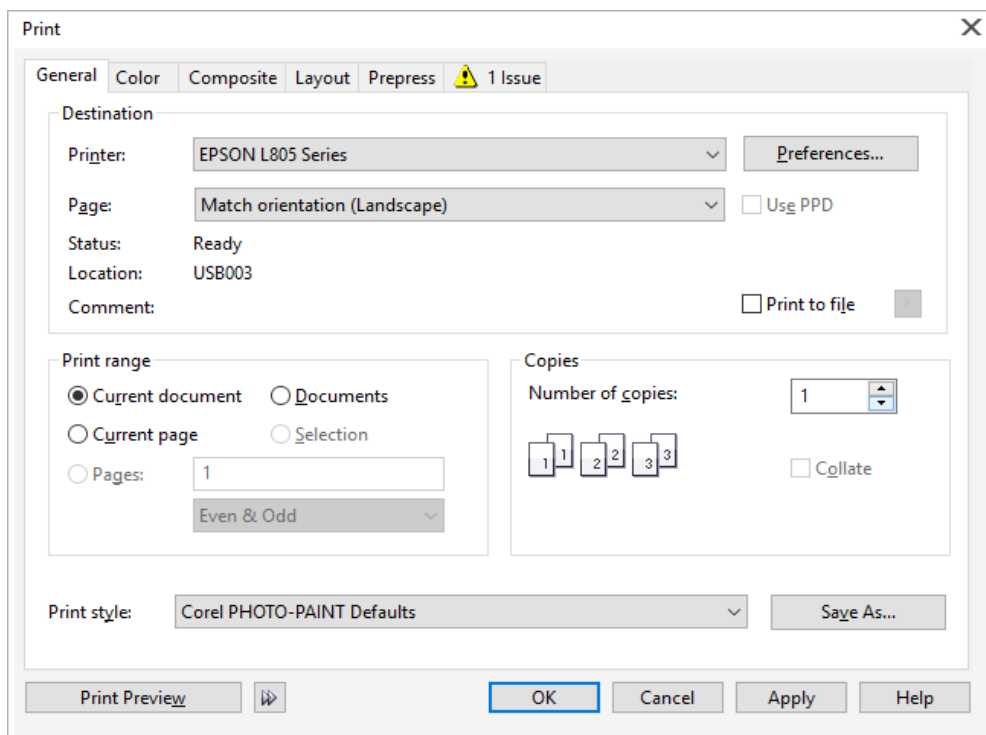
3 Принтер

Въпреки, че избраното за принтиране изображение от Photoshop / Photo-Paint се подава директно към избрания принтер, то все пак неизбежно минава през драйвера на принтера. Тъй като управлението на цветовете за печат се извършва в Photoshop / PHOTO-PAINT, трябва да изключите управлението на цветовете в драйвера на принтера, за да се предотврати друга (паразитна) конверсия.

Настройките на драйвера на принтера се извършват директно от интерфейса на принтирацията софтуер. Adobe Photoshop: File – Print – Print Settings; Corel PHOTO-PAINT: File - Print - General - Preferences.

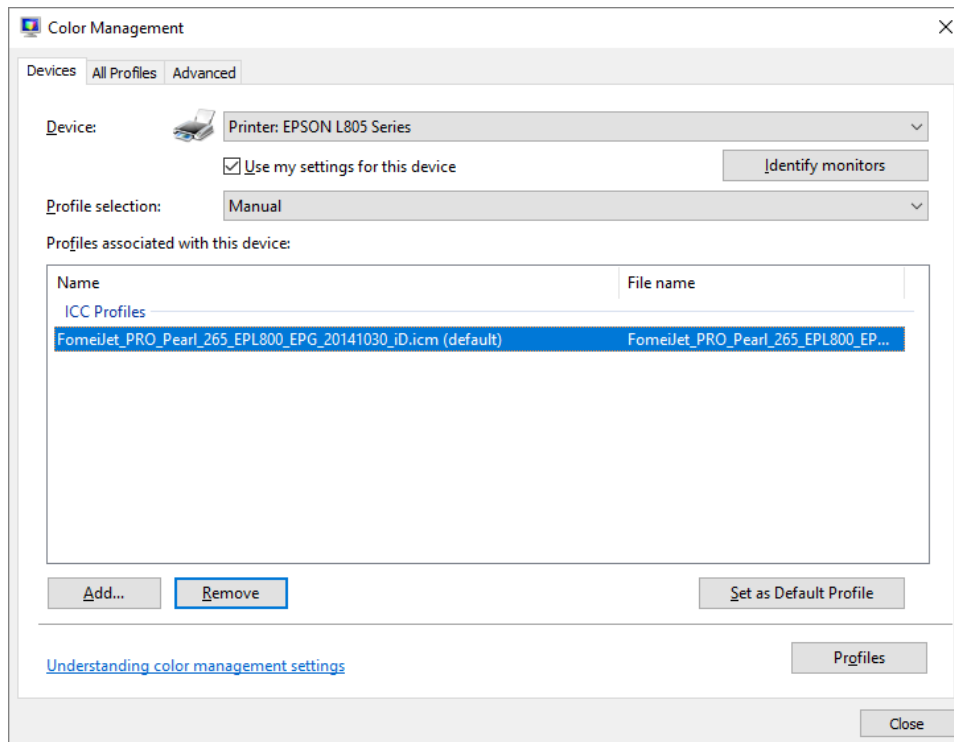


Управление на цветовете за печат, Adobe Photoshop CC (меню File - Print); ICC профил на принтера се задава в поле Color Management за съответната комбинация принтер – хартия.

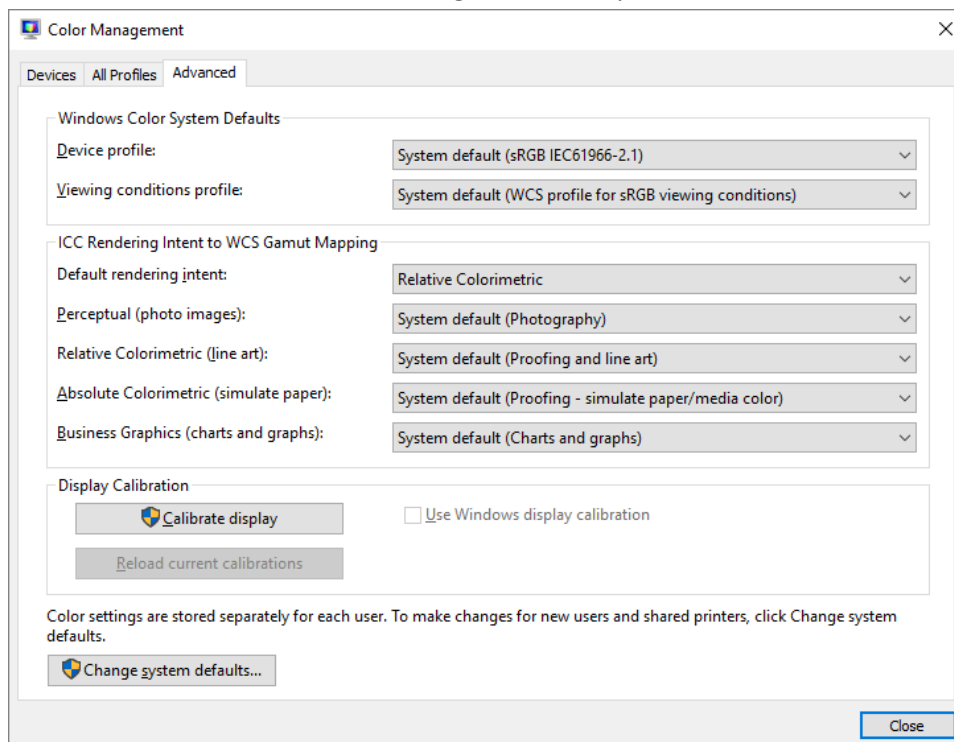


Управление на цветовете за печат, Corel PHOTO-PAINT X7 (меню File - Print); ICC профил на принтера се задава в таб Color поле Correct colors using color profile за съответната комбинация принтер – хартия.

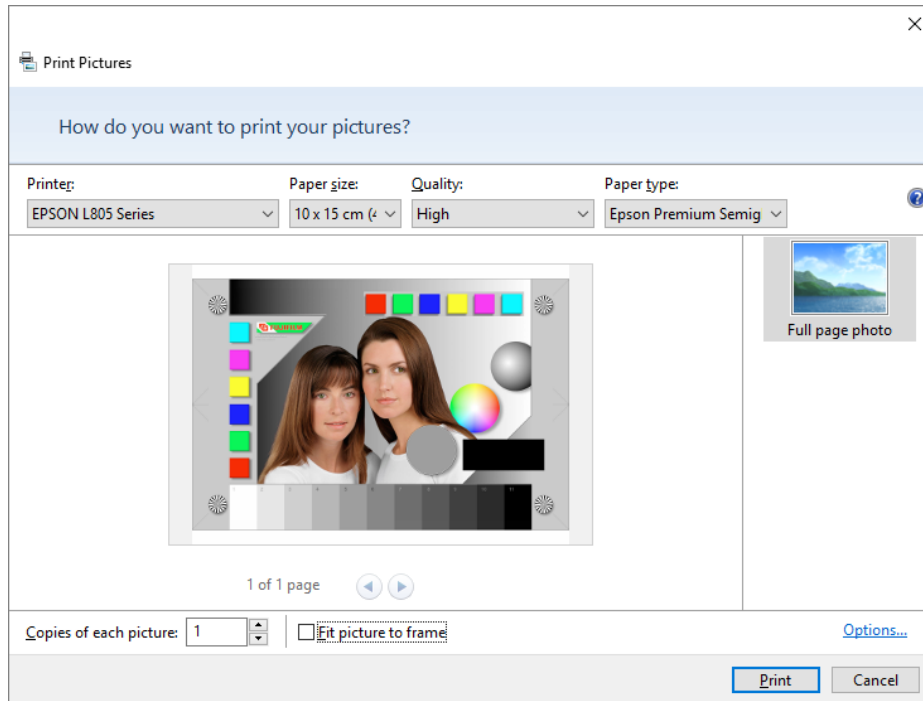
Забележка: Ако принтирате директно през Windows или през приложение, което не поддържа „Колор Мениджмънт“ настройте цветния профил по следния начин:
От Контролния Панел избираме Color Management, избираме съответния принтер и поставяме отметка на Use my settings for this device. За profile selection избираме manual и добавяме желанния профил. Не трябва да забравяме да го маркираме като „set as default profile“.



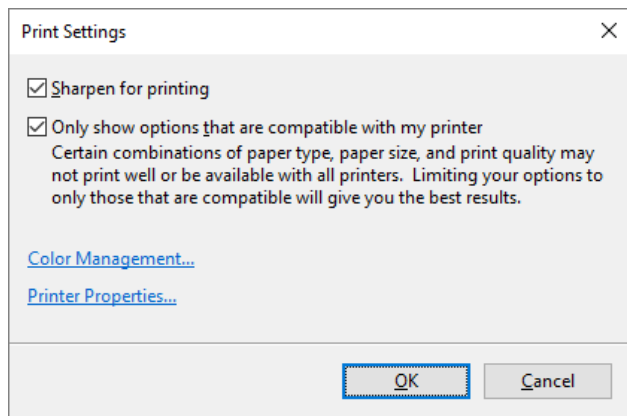
От таб Advanced Default за Rendering intend избираме Relative Colorimetric



По време на принтирането през Windows Print Wizard



Изберете Options и от там Printer properties.



Настройки на драйвера на принтера (EPSON L серия) таб More Options, за Color Corrections изберете Custom, натиснете бутон Advanced, след това изберете No Color Adjustment

* Изборът на медия за печат върху хартия FomeiJet PRO Gloss 265 и PRO Pearl 265: **Epson Premium Semigloss**

* Изборът на медии за печат върху хартия FomeiJet Portrait Matt 230: **Epson Matte**

